

Euskirchen ◀ ▶ Trier Hbf

Schienerersatzverkehr (Schnellbus)

RE 12
RE 22
RB 24

4. Oktober 2021 bis 11. Dezember 2021
Montag bis Freitag

Aufgrund von Unwetterschäden fallen alle Züge der Linien RE 12, RE 22 und RB 24 zwischen Euskirchen ◀ ▶ Trier Hbf aus. Als Ersatz verkehren – Montag bis Freitag – Schnellbusse ohne Halt zwischen Euskirchen ◀ ▶ Trier Hbf. Alle Details zu dieser Fahrplanänderung entnehmen Sie bitte den folgenden Tabellen:

Fahrtrichtung Trier Hbf										
Schienerersatzverkehr		BUS	BUS	BUS	BUS	BUS	BUS	BUS	BUS	BUS
Verkehrtag		Mo-Fr	Mo-Fr	Mo-Fr	Mo-Fr	Mo-Fr	Mo-Fr	Mo-Fr	Mo-Fr	Mo-Fr
Euskirchen	ab	4:07	6:07	8:07	10:07	12:07	14:07	16:07	18:07	20:07
Trier Hbf	an	6:22	8:22	10:22	12:22	14:22	16:22	18:22	20:22	22:22

Fahrtrichtung Euskirchen										
Schienerersatzverkehr		BUS	BUS	BUS	BUS	BUS	BUS	BUS	BUS	BUS
Verkehrtag		Mo-Fr	Mo-Fr	Mo-Fr	Mo-Fr	Mo-Fr	Mo-Fr	Mo-Fr	Mo-Fr	Mo-Fr
Trier Hbf	ab	3:33	5:37	7:37	9:37	11:37	13:37	15:37	17:37	20:37
Euskirchen	an	5:48	7:52	9:52	11:52	13:52	15:52	17:52	19:52	22:52

Mo-Fr = Montag bis Freitag

Schienerersatzverkehr	Haltestelle
Euskirchen	Haltestelle Bahnhof - Bussteig G
Trier Hbf	Busbahnhof - Bussteig 3



Die Fahrradmitnahme ist in den Ersatzbussen nicht möglich.

Ihre Informationsmöglichkeiten mit detaillierten Fahrplänen für Ihre Reise

- Internet bahn.de/reiseauskunft und bahn.de/aktuell
- App „DB Navigator“
- Servicenummer Regio NRW 0202 515 62 515

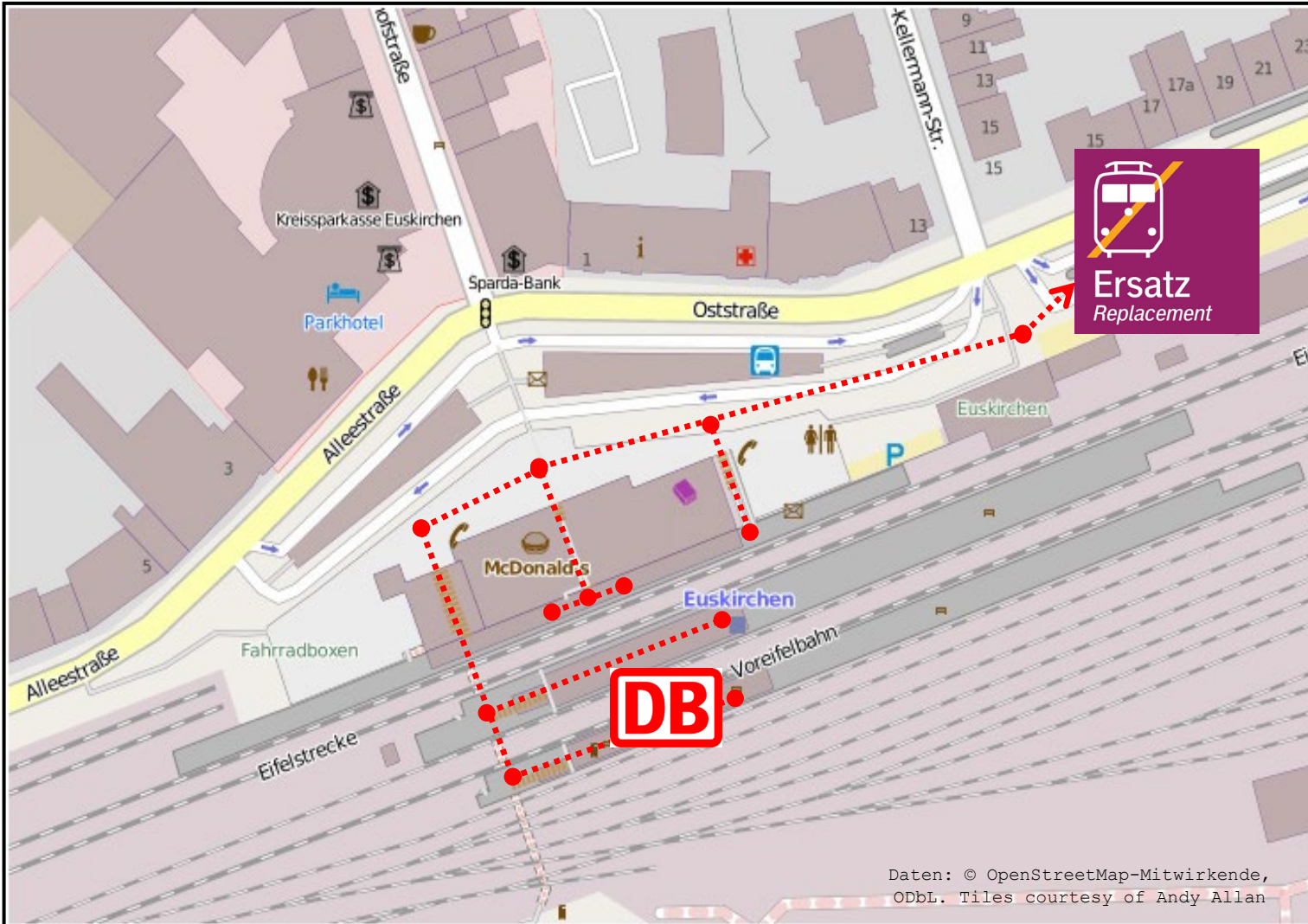


Mit diesem QR-Code zur Reiseauskunft unter www.bahn.de


Wir fahren im Auftrag von:

Schienerersatzverkehr

Euskirchen – Haltestelle Bahnhof „Bussteig G“



Legende:

 Fußweg zum Halteplatz für den Schienerersatzverkehr

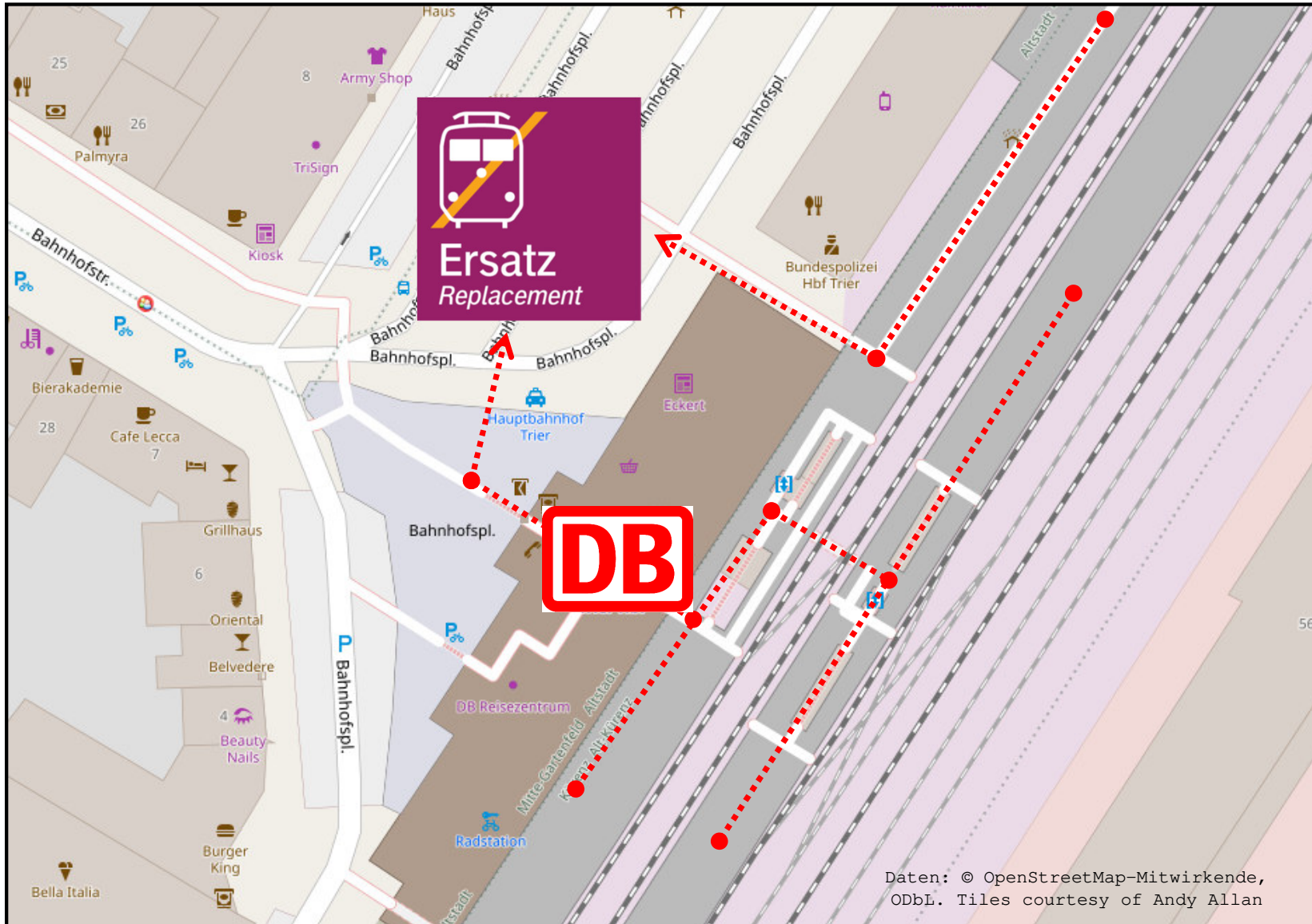
Ihre Informationsmöglichkeiten:

Internet:
bauinfos.deutschebahn.com


Bauhotline DB Regio NRW:
0202 515 62 515

Schienerenersatzverkehr

Trier Hbf – Haltestelle Hauptbahnhof - Bussteig 3



Legende:

 Fußweg zum Halteplatz für den Schienenersatzverkehr

Ihre Informationsmöglichkeiten:

Internet:
bauinfos.deutschebahn.com

Bauhotline DB Regio NRW:
0202 515 62 515

Daten: © OpenStreetMap-Mitwirkende, ODbL. Tiles courtesy of Andy Allan